



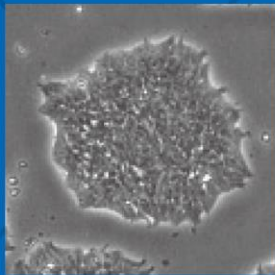
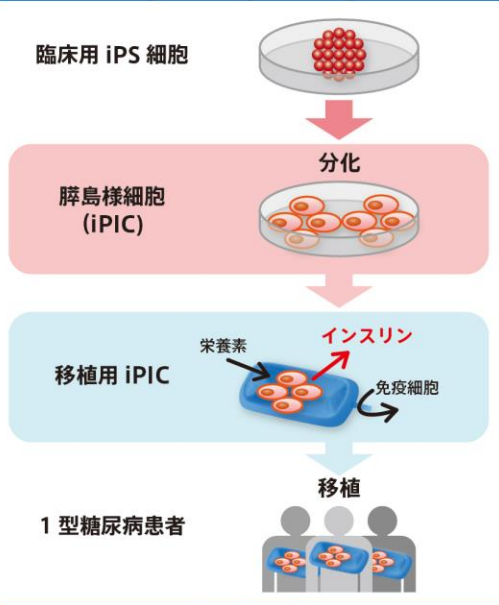
豊田 太郎
Taro Toyoda



<Beta Cell Project : 1型糖尿病に対する 細胞医療の研究>

iPS細胞から分化誘導した膵島様細胞を移植することによる1型糖尿病に対する細胞医療の研究を行っています。現在、制限のある膵島移植療法に代わる新規治療法の開発を目指します。

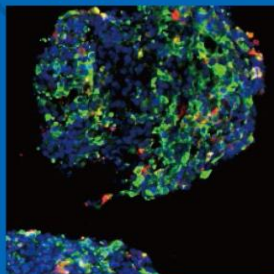
<コンセプト/研究戦略>



iPS 細胞



インスリン
グルカゴン 細胞核



内分泌細胞の集団

<進捗>

糖尿病モデルマウスにおいてiPS細胞由来膵島様細胞 (iPIC) が血中グルコースを正常化させることを確認

